

การวิจัยและผลงานวิชาการ

นโยบาย แผนงานและระบบสนับสนุนการวิจัยและผลงานวิจัยอย่างน้อย ๑ ปี

วิทยาลัยพยาบาลตำรวจ โรงพยาบาลตำรวจ สำนักงานตำรวจแห่งชาติ เป็นสถาบันการศึกษาสหทบ ในจุฬาลงกรณ์มหาวิทยาลัย ได้ดำเนินกิจกรรมตามแนวทางประกันคุณภาพการศึกษา ภายใต้การควบคุมดูแล จากสภาการพยาบาล สำนักงานรับรองมาตรฐานและประเมินคุณภาพการศึกษาและจุฬาลงกรณ์มหาวิทยาลัย ซึ่งงานวิจัยจัดอยู่ในกลุ่มตัวบ่งชี้พื้นฐาน ทั้งผลงานวิจัยจะต้องนำไปประยุกต์ใช้ประโยชน์ในการสร้างสรรค์งาน เพื่อให้เกิดการปรับปรุง แก้ไขและพัฒนา ดังนั้น นโยบายด้านการวิจัยของวิทยาลัยพยาบาลตำรวจโรงพยาบาล ตำรวจ สำนักงานตำรวจแห่งชาติ ปี พ.ศ. ๒๕๖๐ – ๒๕๖๔ กำหนดไว้ดังต่อไปนี้

๑. เน้นการวิจัยและการดำเนินงานที่สอดคล้องกับแนวนโยบายและยุทธศาสตร์การพัฒนาประเทศ สามารถเชื่อมโยงนโยบายและยุทธศาสตร์การวิจัยของชาติ ฉบับที่ ๙ (พ.ศ.๒๕๖๐ – ๒๕๖๔) กับแผนพัฒนา เศรษฐกิจแห่งชาติ ฉบับที่ ๑๒ (พ.ศ.๒๕๖๐ – ๒๕๖๔) โดยการพัฒนาศักยภาพบุคคลตามช่วงวัยและการ ปฏิรูประบบเพื่อสังคมสูงอย่างมีคุณภาพ มุ่งตอบสนองด้านการพัฒนาการศึกษาวิชาชีพพยาบาลเพื่อความ ต้องการของสังคมและปัญหาของประเทศชาติ

๒. เน้นการดำเนินงานวิจัยตามนโยบายและยุทธศาสตร์การวิจัยของชาติฉบับที่ ๙ (พ.ศ.๒๕๖๐ – ๒๕๖๔) และแผนพัฒนาเศรษฐกิจแห่งชาติ ฉบับที่ ๑๒ (พ.ศ.๒๕๖๐ – ๒๕๖๔) เพื่อให้สามารถนำผลงานวิจัย ไปใช้ประโยชน์ในด้านการพัฒนาต่าง ๆ ทั้งด้านทางวิชาการ วิชาชีพพยาบาล สาธารณสุขและสังคมโดยรวมทุก ระดับ ตั้งแต่องค์การจนถึงสังคมโดยรวมของประเทศชาติ

๓. สนับสนุนทุนอุดหนุนวิจัยในหน่วยงาน ส่งเสริมการสร้างเครือข่ายงานวิจัย ทั้งภายในและภายนอก หน่วยงาน และส่งเสริมการขอรับทุนอุดหนุนการวิจัยจากภายนอกหน่วยงาน

๔. สนับสนุนและส่งเสริมให้มีการเผยแพร่งานวิจัยทั้งระดับชาติและนานาชาติ

๕. มีระบบการบริหารงานวิจัยอย่างชัดเจน เป็นรูปธรรม โดยมีการติดตามประเมินผลอย่างต่อเนื่อง และเป็นระบบ

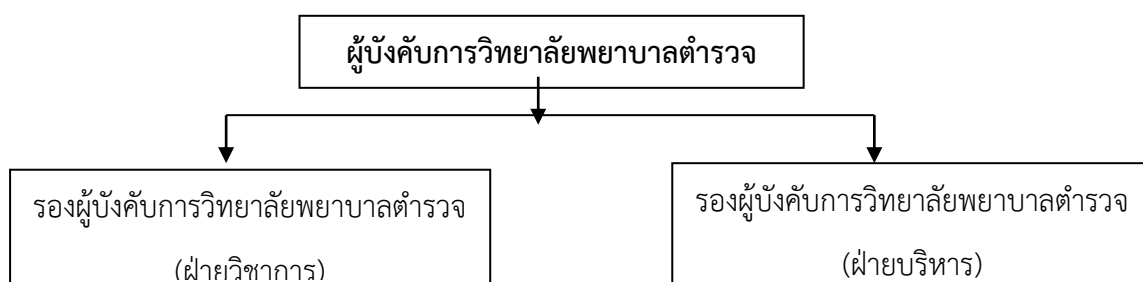
๖. ให้ทุกหน่วยงานในวิทยาลัยพยาบาลตำรวจ โรงพยาบาลตำรวจ สำนักงานตำรวจแห่งชาติ ประเมินผลระบบการบริหารจัดการงานวิจัยและการเสนอแนะต่าง ๆ เพื่อให้การดำเนินงานวิจัยมีประสิทธิภาพ และมีคุณภาพเป็นที่ยอมรับของสังคมโดยรวม

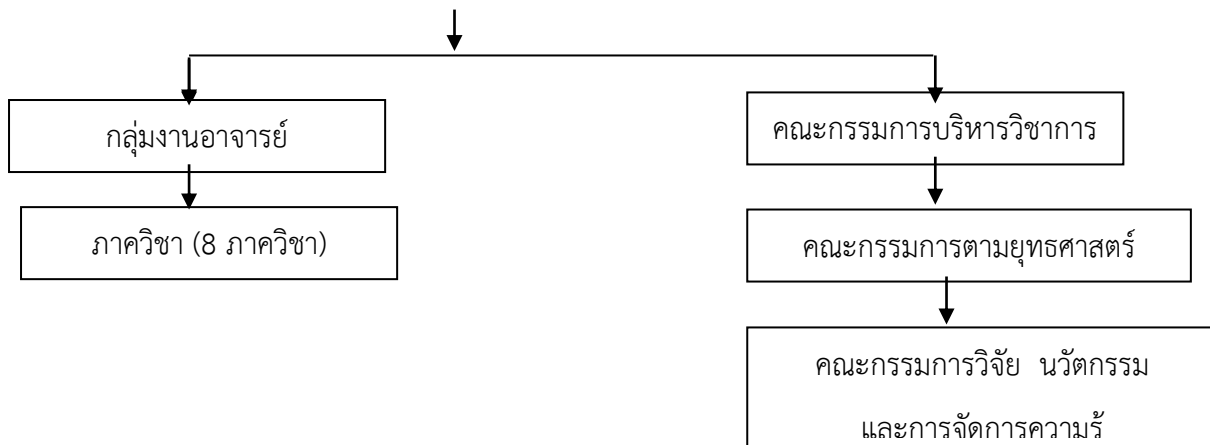
โครงสร้างการบริหารงานวิจัย คณะกรรมการ/ผู้รับผิดชอบงานวิจัย

๑ โครงสร้างการบริหารงานวิจัย

ระบบการบริหารงานวิจัยเป็นระบบที่มีการดำเนินงานโดยคณะกรรมการวิจัย นวัตกรรม และการ จัดการความรู้ ดังแสดงในแผนภาพที่ ๑

แผนภาพที่ ๑ โครงสร้างการบริหารงานวิจัยคณะกรรมการวิจัย ฯ





๒ คณะกรรมการวิจัย นวัตกรรม และการจัดการความรู้

ปัจจุบันคณะกรรมการชุดนี้ได้ดำเนินงานวิจัยคำสั่งวิทยาลัยพยาบาลตำรวจ ที่ ๑๑๘/๒๕๖๑ ลงวันที่ ๑๘ ตุลาคม ๒๕๖๑ คณะกรรมการ จำนวน ๑๐ คน เจ้าหน้าที่ ๒ คน

๓ ระบบสนับสนุนการวิจัย

วิทยาลัยพยาบาลตำรวจ ได้จัดระบบการสนับสนุนการวิจัยไว้เพื่ออำนวยความสะดวกต่อการดำเนินงานวิจัยของอาจารย์ และข้าราชการตำรวจวิทยาลัยพยาบาลตำรวจ ดังนี้

๓.๑ แหล่งเงินทุนและวิธีการขอรับทุนวิจัย

แหล่งเงินทุนสนับสนุนการวิจัยมีดังนี้

๑. เงินอุดหนุนการวิจัยประจำปีจากเงินรายได้สถานศึกษาของวิทยาลัยพยาบาลตำรวจ
๒. แหล่งสนับสนุนทุนวิจัยจากแหล่งทุนอื่น ๆ เช่น มูลนิธิโรงพยาบาลตำรวจ แหล่งทุนภายนอกหน่วยงาน เงินงบประมาณประจำปีและสภาวิจัยแห่งชาติ เป็นต้น

วิธีการขอรับทุนวิจัย

ผู้ประสงค์ขอรับทุนต้องเสนอโครงการวิจัย หรือแผนงานวิจัย ตามแบบเสนอโครงการวิจัย (ว. ๐๑) ผ่านผู้บังคับบัญชาระดับต้นมายังคณะกรรมการวิจัย นวัตกรรมและการจัดการความรู้ เพื่อพิจารณาเห็นชอบการสนับสนุนทุนอุดหนุนวิจัย จากนั้นคณะกรรมการวิจัย นวัตกรรมและการจัดการความรู้ พิจารณาความเห็นเสนอการพิจารณาทุนต่อผู้บังคับบัญชา เพื่อประกาศรายชื่อผู้ได้รับทุนอุดหนุนวิจัยต่อไป และเมื่อได้รับการพิจารณาสนับสนุนทุนอุดหนุนวิจัยแล้ว ผู้วิจัยจะต้องดำเนินการตามขั้นตอนการดำเนินการวิจัยตามแบบ-รายงานความก้าวหน้าการวิจัย จนดำเนินการวิจัยเป็นรูปเล่มสมบูรณ์ ตามคู่มือบริหารงานวิจัย พ.ศ. ๒๕๖๐

ผู้ประสงค์ขอรับทุนจะต้องเสนอโครงการวิจัยหรือแผนงานวิจัยตามแบบเสนอโครงการวิจัย และเมื่อได้รับการพิจารณาสนับสนุนทุนวิจัยแล้วผู้วิจัยจะต้องดำเนินการตามขั้นตอนคู่มือบริหารงานวิจัย พ.ศ.๒๕๖๐ ของวิทยาลัยพยาบาลตำรวจต่อไป

แนวทางการจัดสรรทุนสนับสนุน จะพิจารณา ดังนี้

๑. โครงการวิจัย หรือแผนงานวิจัย จะต้องสอดคล้องกับนโยบายยุทธศาสตร์การวิจัยของวิทยาลัยพยาบาลตำรวจ

๒. สามารถนำผลการวิจัยไปใช้ประโยชน์ได้และเป็นประโยชน์ต่อสถาบันหน่วยงานของวิทยาลัยพยาบาลตำรวจ โรงพยาบาลตำรวจ สำนักงานตำรวจแห่งชาติ และประชาชนทั่วไป

๓. ไม่ขัดต่อหลักจริยธรรมการดำเนินงานวิจัย โดยผู้วิจัยจะต้องเสนอโครงร่างวิจัยผ่านคณะกรรมการจริยธรรมวิจัย โรงพยาบาลตำรวจ เพื่อพิจารณาด้านจริยธรรมการวิจัย

แหล่งส่งเสริมงานวิจัย

วิทยาลัยพยาบาลตำรวจได้จัดตั้งหน่วยส่งเสริมการวิจัย โดยจัดหาวัสดุอุปกรณ์พร้อมสื่อสนับสนุนต่างๆ เช่น วารสาร บทความ รายงานวิจัยฉบับสมบูรณ์ คอมพิวเตอร์ อินเทอร์เน็ต ห้องสมุดวิทยาลัยพยาบาลตำรวจ ระบบสารสนเทศ เพื่อให้อาจารย์ ข้าราชการและผู้สนใจได้ศึกษาเพื่อเป็นแนวทางในการดำเนินงานการวิจัยพร้อมได้มอบหมายให้คณะกรรมการวิจัย นวัตกรรมและการจัดการความรู้ ให้คำปรึกษาในการดำเนินงานวิจัย นอกจากนี้โรงพยาบาลตำรวจได้มีการแต่งตั้งคณะทำงานให้คำปรึกษาด้านงานวิจัยวิชาการแก่ข้าราชการในสังกัดกองบัญชาการโรงพยาบาลตำรวจทุกหน่วย พร้อมนี้คณะกรรมการวิจัย นวัตกรรม และการจัดการความรู้ ได้หาแหล่งวิชาการภายนอกหน่วยงานและเวียนแจ้งอย่างต่อเนื่อง เพื่อให้อาจารย์และข้าราชการของวิทยาลัยพยาบาลตำรวจที่สนใจได้มีการพัฒนาองค์ความรู้ตนเองอย่างต่อเนื่องรวมทั้งกระตุ้นและส่งเสริมให้มีการดำเนินงานประจำสำนักงานวิจัยอย่างต่อเนื่อง

๓.๒ การจัดประชุมวิชาการ ในหัวข้อเรื่องที่เกี่ยวข้องกับงานวิจัย

คณะกรรมการวิจัย นวัตกรรมและการจัดการความรู้ได้จัดอบรมเชิงปฏิบัติการตามความต้องการของอาจารย์และข้าราชการของวิทยาลัยพยาบาลตำรวจ และจัดเวทีย่อยให้นำเสนอเพื่อขอรับข้อเสนอแนะจากวิทยากร เป็นการเตรียมความพร้อมสำหรับการนำเสนอในเวทีการประชุมวิชาการทั้งในและนอกหน่วยงานต่อไป

การพัฒนาองค์ความรู้ด้านการวิจัย คณะกรรมการวิจัย นวัตกรรมและการจัดการความรู้พิจารณาตามความต้องการของอาจารย์และข้าราชการวิทยาลัยพยาบาลตำรวจ ควบคู่กับการดำเนินการตามแผนปฏิบัติราชการวิทยาลัยพยาบาลตำรวจ ประจำปีงบประมาณ พ.ศ.๒๕๖๑ แผนพัฒนางานวิจัยและการจัดการความรู้ โดยประกอบด้วย ๒ โครงการ

๑. โครงการอบรมเชิงปฏิบัติการ “พัฒนาการจัดการเรียนรู้สู่สำนักงานวิจัยและนวัตกรรม”

๒. โครงการจัดการความรู้เพื่อพัฒนาองค์กร (KM) ประจำปีงบประมาณ พ.ศ.๒๕๖๑

๑.โครงการอบรมเชิงปฏิบัติการ “พัฒนาการจัดการเรียนรู้สู่สำนักงานวิจัยและนวัตกรรม”

วันที่/เวลา	กิจกรรม	วิทยากร
วันพุธที่ ๓๐ พฤษภาคม พ.ศ. ๒๕๖๑		
๐๘.๐๐-๐๙.๐๐ น.	ลงทะเบียน	
๐๙.๐๐-๑๐.๓๐ น.	ความคิดสร้างสรรค์สู่นวัตกรรม	โดย

วันที่/เวลา	กิจกรรม	วิทยากร
๑๐.๓๐-๑๐.๔๐ น.	พักรับประทานอาหารว่าง	อาจารย์ธงชัย โรจน์กังดาล
๑๐.๔๐-๑๒.๐๐ น.	ความคิดสร้างสรรค์สู่นวัตกรรม (ต่อ)	
๑๒.๐๐-๑๓.๐๐ น.	พักรับประทานอาหารกลางวัน	
๑๓.๐๐-๑๔.๓๐ น.	ฝึกปฏิบัติการ “ความคิดสร้างสรรค์สู่นวัตกรรม”	โดย อาจารย์ธงชัย โรจน์กังดาลและคณะ
๑๔.๓๐-๑๔.๔๐ น.	พักรับประทานอาหารว่าง	
๑๔.๔๐-๑๖.๐๐ น.	ฝึกปฏิบัติการ “ความคิดสร้างสรรค์สู่นวัตกรรม”	
วันพฤหัสบดีที่ ๓๑ พฤษภาคม พ.ศ. ๒๕๖๑		
๐๘.๐๐-๐๙.๐๐ น.	ลงทะเบียน	
๐๙.๐๐-๑๐.๓๐ น.	มหัศจรรย์แห่งการทำงานของสมอง	โดย อาจารย์ลัดดาวัลย์ ชูช่วย
	ในการจัดการเรียนรู้ แบบ Activity Base Learning	
๑๐.๓๐-๑๐.๔๐ น.	พักรับประทานอาหารว่าง	
๑๐.๔๐-๑๒.๐๐ น.	Mind Map และกฎการเขียน การระดมความคิด (Brainstorming)	
๑๒.๐๐-๑๓.๐๐ น.	พักรับประทานอาหารกลางวัน	
๑๓.๐๐-๑๔.๓๐ น.	ฝึกกิจกรรม “จินตนาการและการเชื่อมโยง (ระบบความจำ)”	โดย อาจารย์ลัดดาวัลย์ ชูช่วยและคณะ
	พักรับประทานอาหารว่าง	
	ฝึกกิจกรรม “การประยุกต์ใช้ Mind Map”	
วันศุกร์ที่ ๑ มิถุนายน พ.ศ. ๒๕๖๑		
๐๘.๐๐-๐๙.๐๐ น.	ลงทะเบียน	
๐๙.๐๐-๑๐.๓๐ น.	การพัฒนาความคิดสร้างสรรค์สู่งานวิจัยและ นวัตกรรมทางการแพทย์	โดย ผศ.ดร.มล.สมจินดา ชมพูนุช
	พักรับประทานอาหารว่าง	
๑๐.๔๐-๑๒.๐๐ น.	แนวทางในการพัฒนางานวิจัย และนวัตกรรม ทางการแพทย์	
๑๒.๐๐-๑๓.๐๐ น.	พักรับประทานอาหารกลางวัน	
๑๓.๐๐-๑๔.๓๐ น.	ผลงานนวัตกรรมทางการแพทย์	โดย ผศ.ดร.มล.สมจินดา ชมพูนุช และ คณะ
๑๔.๓๐-๑๔.๔๐ น.	พักรับประทานอาหารว่าง	
๑๔.๔๐-๑๖.๐๐ น.	ผลงานนวัตกรรมทางการแพทย์	

ตัวชี้วัด การติดตามและประเมินผลโครงการ:

ตัวชี้วัดความสำเร็จของโครงการ	การติดตามและประเมินผล
๑. ผู้เข้าร่วมโครงการกลุ่มเป้าหมายเข้าร่วมโครงการไม่น้อยกว่าร้อยละ ๘๐	๑. ผู้เข้าร่วมโครงการกลุ่มเป้าหมายเข้าร่วมโครงการมากกว่าร้อยละ ๘๐
๒. มีการเผยแพร่และการใช้ประโยชน์จากผลงานวิจัย นวัตกรรม และงานสร้างสรรค์ให้เป็นไปตามเกณฑ์ที่สำนักงาน ก.พ.ร. สกอ. และ สภาการพยาบาล กำหนด ตลอดจนมีศักยภาพเทียบเท่ามาตรฐานสากล อย่างน้อย ๑ เรื่อง	๒. จำนวนผลงานวิจัย นวัตกรรม และงานสร้างสรรค์ที่ได้เผยแพร่ หรือตีพิมพ์ผลงานวิจัย นวัตกรรมและงานสร้างสรรค์ในระดับชาติหรือนานาชาติอย่างน้อย ๑ เรื่อง
๓. ความพึงพอใจของผู้เข้าร่วมโครงการในระดับมากขึ้นไป	๓. ความพึงพอใจของผู้เข้าร่วมโครงการในระดับมากมีค่าเฉลี่ย ๔ .๖๘







๒. โครงการจัดการความรู้เพื่อพัฒนาองค์กร (KM) ประจำปีงบประมาณ ๒๕๖๑

วันที่/เวลา	กิจกรรม	วิทยากร
วันพฤหัสบดีที่ ๕ กรกฎาคม พ.ศ. ๒๕๖๑		
๐๘.๐๐-๐๙.๐๐ น.	ลงทะเบียน	
๐๙.๐๐ - ๑๐.๓๐ น.	อภิปราย เรื่อง “การจัดการความรู้คืออะไร สำคัญอย่างไร อะไรบ้างที่เรียกว่าการจัดการความรู้”	โดย พ.ต.อ.หญิง กัญญ์ฐิตา ศรีภา และ คณะ
๑๐.๓๐ - ๑๐.๔๐ น.	พักรับประทานอาหารว่าง	
๑๐.๔๐ - ๑๒.๐๐ น.	อภิปราย เรื่อง “KM to Innovation สร้างนวัตกรรมจากการจัดการความรู้ทำอะไร”	
๑๒.๐๐ - ๑๓.๐๐ น.	พักรับประทานอาหารกลางวัน	
๑๓.๐๐-๑๔.๓๐ น.	อภิปราย เรื่อง “การถอดบทเรียนจากงานประจำ”	โดย พ.ต.อ.หญิง กัญญ์ฐิตา ศรีภา และ คณะ
๑๔.๓๐ - ๑๔.๔๐ น.	พักรับประทานอาหารว่าง	
๑๔.๔๐ - ๑๖.๓๐ น.	อภิปราย เรื่อง “การถอดบทเรียนจากงานประจำ” (ต่อ)	

ตัวชี้วัด การติดตามและประเมินผลโครงการ:

ตัวชี้วัดความสำเร็จของโครงการ	การติดตามและประเมินผล
๑. ผู้เข้าร่วมโครงการกลุ่มเป้าหมายเข้าร่วมโครงการไม่น้อยกว่าร้อยละ ๘๐	๑. ผู้เข้าร่วมโครงการกลุ่มเป้าหมายเข้าร่วมโครงการมากกว่าร้อยละ ๘๐
๒. มีการแบ่งปันและแลกเปลี่ยน เรียนรู้จากความรู้ ทักษะของผู้มีประสบการณ์ตรง (tacit knowledge) เพื่อค้นหาแนวปฏิบัติที่ดีตามประเด็นความรู้ที่กำหนด	๒. มีบุคลากรเข้าร่วมการแบ่งปันและแลกเปลี่ยน เรียนรู้จากความรู้ ทักษะของผู้มีประสบการณ์ตรง (tacit knowledge) เพื่อค้นหาแนวปฏิบัติที่ดีตามประเด็นความรู้ที่กำหนด ๗ หน่วยงาน
๓. มีการนำความรู้ที่ได้จากการ จัดการความรู้ที่เป็นลายลักษณ์ อักษร (explicit knowledge) และจากความรู้ ทักษะของผู้มี ประสบการณ์ตรง (tacit knowledge) ที่เป็นแนวปฏิบัติที่ดี มาปรับใช้ในการปฏิบัติงานจริง	๓. มีการแนวปฏิบัติที่ดี มาปรับใช้ในการปฏิบัติงานจริง





จำนวนและรายชื่อผลงานวิจัย/วิชาการที่ได้รับการเผยแพร่ ปี พ.ศ.๒๕๖๑ (มกราคม-ธันวาคม)

ตารางที่ ๑ ผลงานวิจัยของอาจารย์ปี พ.ศ. ๒๕๖๑

ลำดับ	ชื่อบทความวิจัย	ชื่อนักวิจัย	อนุมัติทุน	ปีที่ตีพิมพ์	ชื่อวารสาร/รายงานที่ สืบเนื่องจากการประชุม วิชาการ	ค่า น้ำหนักร
๑.	ประสิทธิผลโปรแกรมกำกับตนเอง ร่วมกับแอปพลิเคชันไลน์ของอาสาสมัคร สาธารณสุข ประจำหมู่บ้านที่มีภาวะ น้ำหนักเกินมาตรฐาน ตำบลท่าโรงช้าง จังหวัดสุราษฎร์ธานี	สุดาสินี สุทธิฤทธิ ดวงกมล ปิ่นแก้ว ทิพย์ฉิมพร เกษโกมล	ทุนส่วนตัว	๒๕๖๑	วารสารพยาบาลตำรวจ ปีที่ ๑๐ ฉบับที่ ๒ กรกฎาคม-ธันวาคม ๒๕๖๑	๐.๘๐
๒.	ความสัมพันธ์ระหว่างความหวัง การ สนับสนุนทางสังคม ความทุกข์ทรมาน จากอาการ และคุณภาพชีวิตของผู้ป่วย มะเร็งลำไส้ใหญ่และทวารหนักที่ได้รับยา เคมีบำบัด	นพพรรัช สีมารักษ์ ศิริลักษณ์ กิจศรีไพศาล ณัฐนันท์พร สงวนกลิ่น	ทุนส่วนตัว	๒๕๖๑	วารสารพยาบาลตำรวจ ปีที่ ๑๐ ฉบับที่ ๑ มกราคม-มิถุนายน ๒๕๖๑	๐.๘๐
๓.	ปัจจัยที่ส่งผลต่อพฤติกรรมการป้องกัน ยาเสพติดของนักเรียนประถมศึกษาตอน ปลาย โรงเรียนวัดปทุมวนาราม ในพระ ราชูปถัมภ์สมเด็จพระเทพรัตนราชสุดาฯ สยามบรมราชกุมารี	กานดา สุขมาก ยุวดี แตรประสิทธิ์	ทุนส่วนตัว	๒๕๖๑	วารสารพยาบาลตำรวจ ปีที่ ๑๐ ฉบับที่ ๑ มกราคม-มิถุนายน ๒๕๖๑	๐.๘๐

ตารางที่ ๒ บทความวิชาการของอาจารย์ปี พ.ศ. ๒๕๖๑

ลำดับ	ชื่อบทความวิชาการ	ชื่อชื่อเจ้าของผลงาน	อนุมัติทุน	ปีที่ตีพิมพ์	ชื่อวารสาร/รายงานที่ สืบเนื่องจากการประชุม วิชาการ	ค่า น้ำหนักร
๑	การเสพติด Facebook และผลกระทบต่อสุขภาพจิตในวัยรุ่น	ยิ่งลักษณ์ วุฒิกุล สุรัมภา รอดมณี ปรียพร วิชาลบูรณ์	ส่วนตัว	๒๕๖๑	วารสารพยาบาลตำรวจ ปีที่ ๑๐ ฉบับที่ ๒ กรกฎาคม-ธันวาคม ๒๕๖๑	๐.๕๐
๒	สื่อสารดี ชีวิตครอบครัวมีความสุข	สุรัมภา รอดมณี ยิ่งลักษณ์ วุฒิกุล กาญจนา คงมัน	ส่วนตัว	๒๕๖๑	วารสารพยาบาลตำรวจ ปีที่ ๑๐ ฉบับที่ ๒ กรกฎาคม-ธันวาคม ๒๕๖๑	๐.๕๐